



สาขาวิชานิติศาสตร์
มหาวิทยาลัยสุโขทัยธรรมมาธิราช

การสอนเสริมครั้งที่ 1

เอกสารโสตทัศนศึกษา

41311

กฎหมายแพ่ง 3

ครอบครัว-มรดก



CIVIL LAW III :

Family Law and Law of Succession

สงวนลิขสิทธิ์

เอกสารโสตทัศนชุดวิชา กฎหมายแพ่ง 3 การสอนเสริมครั้งที่ 1
จัดทำเพื่อเป็นบริการแก่นักศึกษาในการสอนเสริม

จัดทำต้นฉบับ : รองศาสตราจารย์ปรียา วิศวลเวทย์

บรรณาธิการ/ออกแบบ : หน่วยผลิตสื่อสอนเสริม ศูนย์โสตทัศนศึกษา
สำนักเทคโนโลยีการศึกษา

จัดพิมพ์โดย : สำนักพิมพ์ มหาวิทยาลัยสุโขทัยธรรมาธิราช

พิมพ์ที่ : โรงพิมพ์มหาวิทยาลัยสุโขทัยธรรมาธิราช

ภาค 1/2555 ปรับปรุง

แผนการสอนเสริมครั้งที่ 1

ชุดวิชา กฎหมายแพ่ง 3

รายชื่อหน่วยที่สอนเสริม

- หน่วยที่ 1 การหมั้น
- หน่วยที่ 2 การสมรสและความสัมพันธ์ระหว่างสามีภรรยา
- หน่วยที่ 3 ทรัพย์สินระหว่างสามีภรรยา
- หน่วยที่ 4 การเลิกจากการเป็นสามีภรรยา
- หน่วยที่ 5 บิดามารดากับบุตร
- หน่วยที่ 6 ลิทธิและหน้าที่ระหว่างบิดามารดากับบุตรและความปกครอง
- หน่วยที่ 7 บุตรบุญธรรม

ประเด็น

1. การหมั้น
2. การสมรส
3. บิดามารดากับบุตร

แนวคิด

1. สัญญาหมั้นเกิดขึ้นก่อนการสมรส โดยคู่สัญญาหมั้นต้องปฏิบัติตามเงื่อนไขที่เกี่ยวกับอายุของคู่หมั้น ความยินยอมของบิดามารดาหรือผู้ปกครอง และเงื่อนไขอื่น ๆ ที่เกี่ยวข้อง ซึ่งต้องมีการให้ของหมั้น แก่กันด้วย การหมั้นไม่เป็นเหตุให้บังคับให้สมรสได้ แต่อาจมีการเรียกค่าทดแทนเมื่อมีการเลิกสัญญาหมั้นได้
2. ชายหญิงซึ่งจะสมรสกันจะต้องปฏิบัติตามหลักเกณฑ์และเงื่อนไขในเรื่องอายุ ความสามารถ ความยินยอม แบบ ตลอดจนเงื่อนไขอื่น ๆ ที่เกี่ยวข้อง มิฉะนั้นอาจตกเป็นโมฆะหรือโมฆียะได้ เมื่อมีการสมรสแล้ว ย่อมก่อให้เกิดความสัมพันธ์ระหว่างสามีภรรยาทั้งในทางส่วนตัวและในทางทรัพย์สิน การสมรสสิ้นสุดลงได้โดยความตาย การหย่า และเมื่อถูกศาลพิพากษาเพิกถอน
3. บุตรที่เกิดในระหว่างสมรสได้รับข้อสันนิษฐานว่าเป็นบุตรชอบด้วยกฎหมายของชายผู้เป็นบิดา บุตรซึ่งเกิดก่อนสมรสอาจเป็นบุตรที่ชอบด้วยกฎหมายได้โดยบิดามารดาสมรสกัน หรือบิดาจดทะเบียนรับเด็กเป็นบุตร หรือศาลพิพากษาว่าเป็นบุตร บิดามารดากับบุตรย่อมมีสิทธิและหน้าที่ตามกฎหมายซึ่งกันและกัน แต่บุคคลซึ่งมิได้เป็นบิดามารดาและบุตรกันโดยกำเนิด อาจมีฐานะตลอดจนสิทธิหน้าที่ต่อกันอย่างบิดามารดาและบุตรได้โดยการรับบุตรบุญธรรม

วัตถุประสงค์

1. นักศึกษาสามารถอธิบายหลักเกณฑ์ของการหมั้นได้
2. นักศึกษาสามารถอธิบายหลักเกณฑ์ของการสมรสได้
3. นักศึกษาสามารถอธิบายหลักเกณฑ์ของการเป็นบุตรชอบด้วยกฎหมาย และสิทธิหน้าที่ระหว่างบิดามารดากับบุตรได้

กิจกรรมการสอนเสริม

1. ประเมินผลก่อนการสอนเสริม
2. สรุปสาระสังเขปประเด็นที่ 1-3 ประกอบเอกสารโสตทัศน
3. เปิดโอกาสให้ผู้เข้ารับการสอนเสริมซักถามปัญหา
4. ประเมินผลหลังสอนเสริม

สื่อการสอนเสริม

1. แบบประเมินผลก่อนและหลังการสอนเสริม
2. ชุดการสอนเสริม
3. เอกสารโสตทัศนประกอบการฟังบรรยาย
4. แบบประเมินความคิดเห็นของผู้รับการสอนเสริม

การประเมินผล

1. ดูผลการตอบคำถามของผู้รับการสอนเสริมจากแบบประเมินเพื่อนำมาเปรียบเทียบหาความก้าวหน้า
2. ประเมินความคิดเห็นส่วนรวมของผู้เข้ารับการสอนเสริม
3. ประเมินผลการสอนด้วยตนเองจากแนวทางและรูปแบบที่กำหนด

แบบประเมินผลตนเองก่อนเรียน ครั้งที่ 1

วัตถุประสงค์ เพื่อประเมินความรู้เดิมของนักศึกษาเกี่ยวกับเรื่อง การหมั้น การสมรส และการเป็นบิดามารดา กับบุตร

คำแนะนำ ขอให้อ่านคำถามต่อไปนี้จะข้อแล้วเขียนเครื่องหมาย (ที่หน้าคำตอบที่นักศึกษาเห็นว่าถูกต้อง ในกระดาษคำตอบ นักศึกษามีเวลาทำแบบประเมินผลนี้ 15 นาที)

1. ชายจะทำการหมั้นกับหญิงได้ต่อเมื่อตนมีอายุเท่าใดเป็นอย่างน้อย
 - ก. 20 ปี
 - ข. 18 ปี
 - ค. 17 ปี
 - ง. 16 ปี
 - จ. 15 ปี

2. สัญญาหมั้นมีแบบหรือไม่ อย่างไร
 - ก. มีแบบ คือต้องทำเป็นหนังสือ มิฉะนั้นเป็นโมฆะ
 - ข. มีแบบ คือต้องทำเป็นหนังสือและมีพยานอย่างน้อย 2 คน มิฉะนั้นเป็นโมฆะ
 - ค. มีแบบ คือต้องจดทะเบียนต่อพนักงานเจ้าหน้าที่ มิฉะนั้นเป็นโมฆะ
 - ง. ไม่มีแบบ แต่ต้องมีบิดามารดาหรือผู้ปกครองของฝ่ายหญิงมาร่วมเป็นคู่สัญญาด้วย
 - จ. ไม่มีแบบ อาจทำได้ด้วยวาจาก็ใช้บังคับได้

3. บุคคลใดต่อไปนี้จะทำการสมรสไม่ได้
 - ก. บุคคลทุพพลภาพ
 - ข. บุคคลล้มละลาย
 - ค. บุคคลวิกลจริต
 - ง. บุคคลที่เป็นกามโรคในระยะแพร่เชื้อ
 - จ. บุคคลที่มีอวัยวะเพศไม่สมบูรณ์

4. หญิงหม้ายที่สามีตายจะทำการสมรสใหม่ไม่ได้ ถ้าปรากฏข้อเท็จจริงใด
 - ก. ยังมีได้เฝ้าศพสามี
 - ข. ยังไม่ครบหนึ่งร้อยแปดสิบวันนับแต่วันที่สามีตาย
 - ค. ยังมีคดีความที่เกี่ยวกับมรดกของสามีอยู่ในระหว่างการพิจารณาของศาล
 - ง. ยังไม่ครบสามร้อยสิบวันนับแต่วันที่สามีตาย
 - จ. บุตรที่เกิดจากสามีที่ตายอายุยังไม่ครบ 1 ปี

5. ทรัพย์สินใดต่อไปนี้เป็นสินสมรส

- ก. ของหมั้น
- ข. ดอกผลของสินส่วนตัวภายหลังสมรส
- ค. เครื่องใช้จำเป็นในการประกอบอาชีพ
- ง. ทรัพย์สินมรดกที่ฝ่ายใดฝ่ายหนึ่งได้มาระหว่างสมรส
- จ. ทรัพย์สินที่ได้จากการเอาสินส่วนตัวไปแลกเปลี่ยนมา

6. หนี้ในข้อใดต่อไปนี้เป็นหนี้ส่วนตัวของสามี

- ก. หนี้ค่ารักษาพยาบาลของตนเอง
- ข. หนี้ค่าซื้อของเชื่อที่มีมาก่อนสมรส
- ค. หนี้ค่าเล่าเรียนบุตรที่เกิดจากภริยาก่อน
- ง. หนี้ค่าซื้อผงซักฟอกมาใช้ในครอบครัว
- จ. หนี้ค่าจ้างคนรับใช้ในบ้าน

7. กรณีใดที่ทำให้การสมรสเป็นโมฆะ

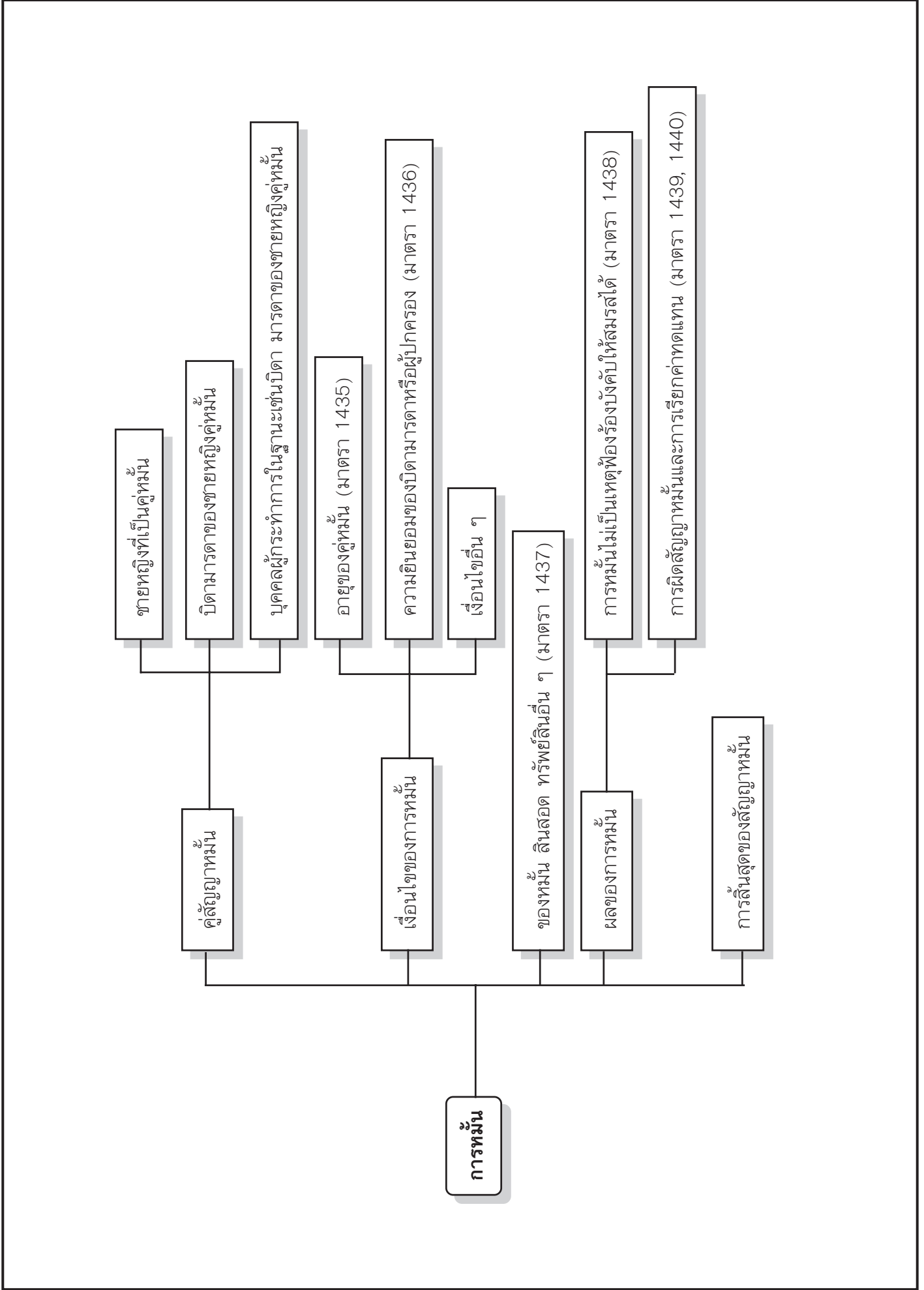
- ก. ลูกพี่ลูกน้องสมรสกัน
- ข. ลุงสมรสกับหลาน
- ค. คนตาบอดทั้งสองข้างสมรสกัน
- ง. ชายหญิงอายุ 18 ปี สมรสกันโดยบิดามารดาไม่ยินยอม
- จ. ชายมีภริยาอยู่แล้วไปจดทะเบียนสมรสกับหญิงอื่น

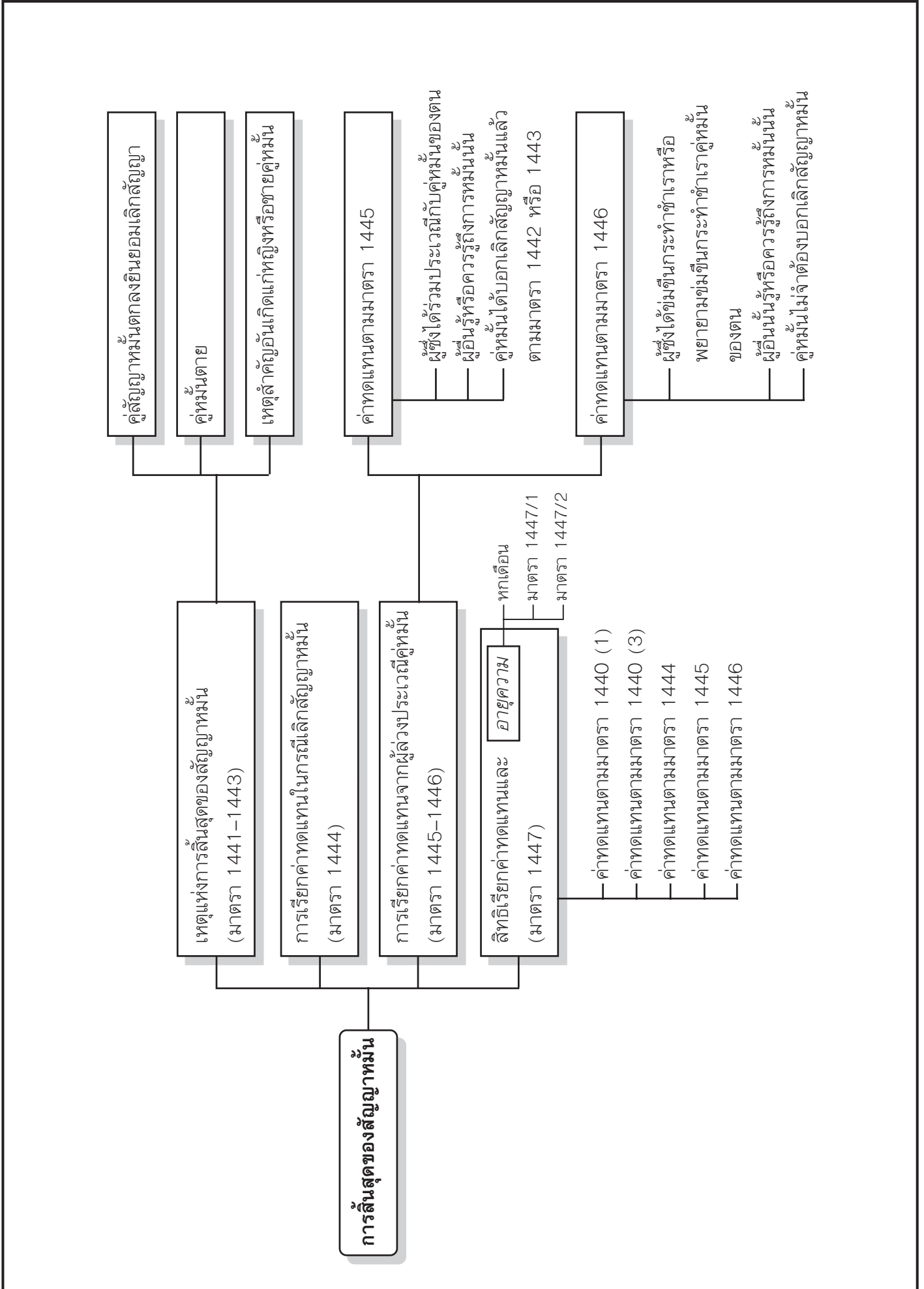
8. เด็กที่เกิดภายในวันนับแต่วันที่การสมรสสิ้นสุดลง ซึ่งกฎหมายให้สันนิษฐานไว้ก่อนว่าเป็นบุตรของชายผู้เคยเป็นสามี

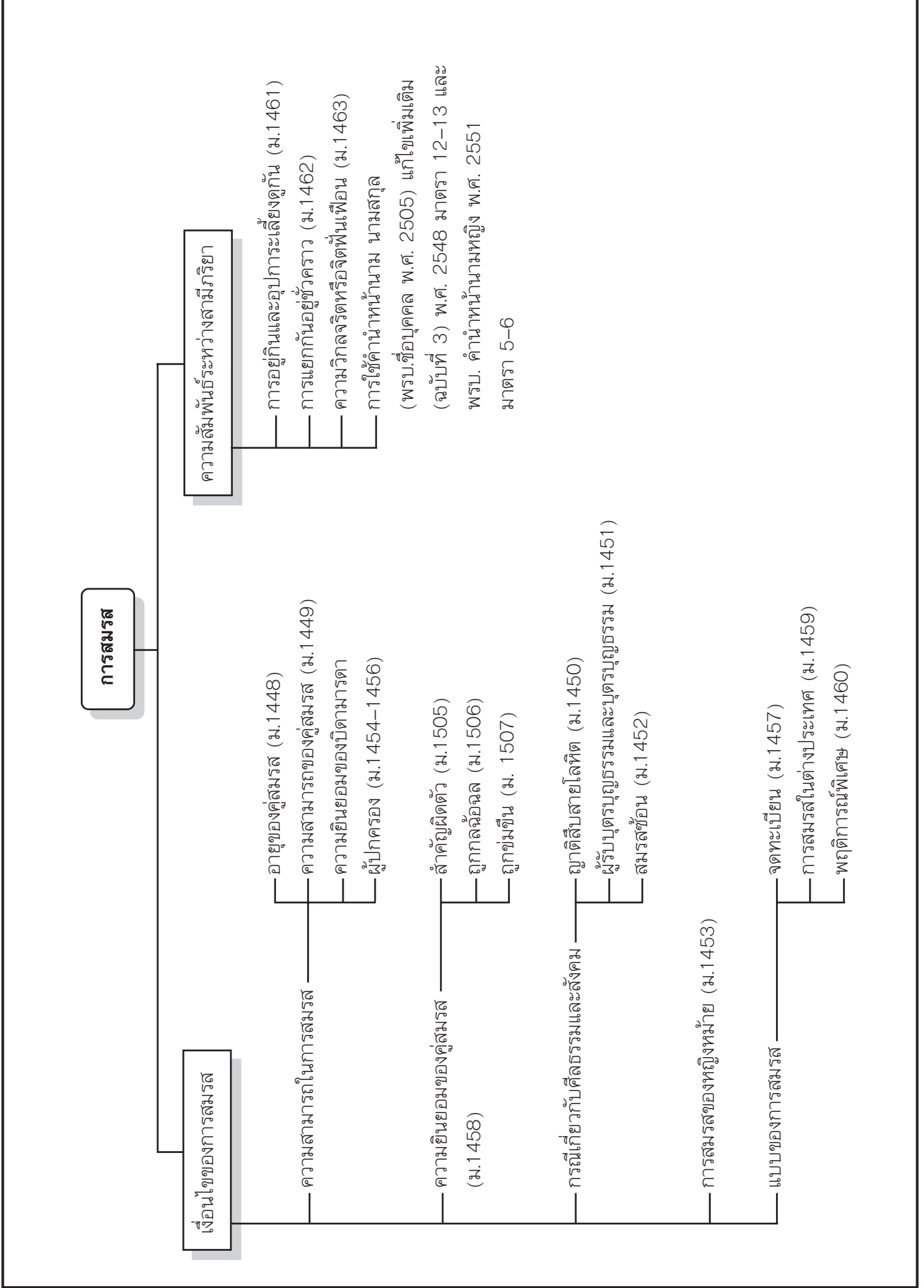
- ก. หนึ่งร้อยห้าสิบวัน
- ข. หนึ่งร้อยแปดสิบวัน
- ค. สองร้อยสี่สิบวัน
- ง. สามร้อยสิบวัน
- จ. สามร้อยหกสิบห้าวัน

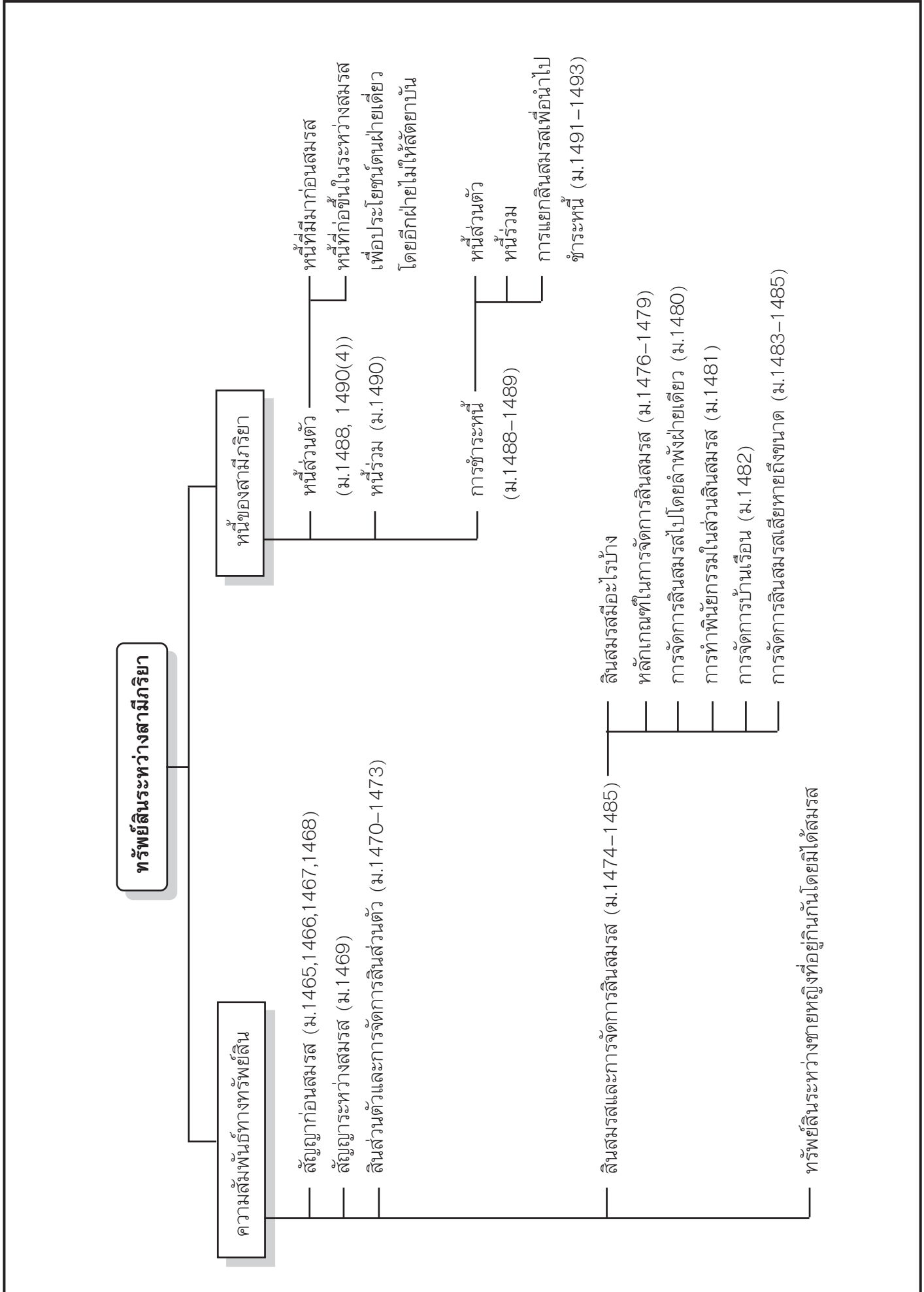
9. กฎหมายห้ามบุตรฟ้องบิดามารดาเนื่องจากถือเป็นคดีอุทลุมในคดีใด

- ก. เฉพาะคดีแพ่ง
- ข. เฉพาะคดีอาญา
- ค. เฉพาะคดีอาญาที่เป็นความผิดต่อส่วนตัว
- ง. ทั้งคดีแพ่งและคดีอาญา
- จ. คดีแพ่งที่เกี่ยวข้องกับคดีอาญา

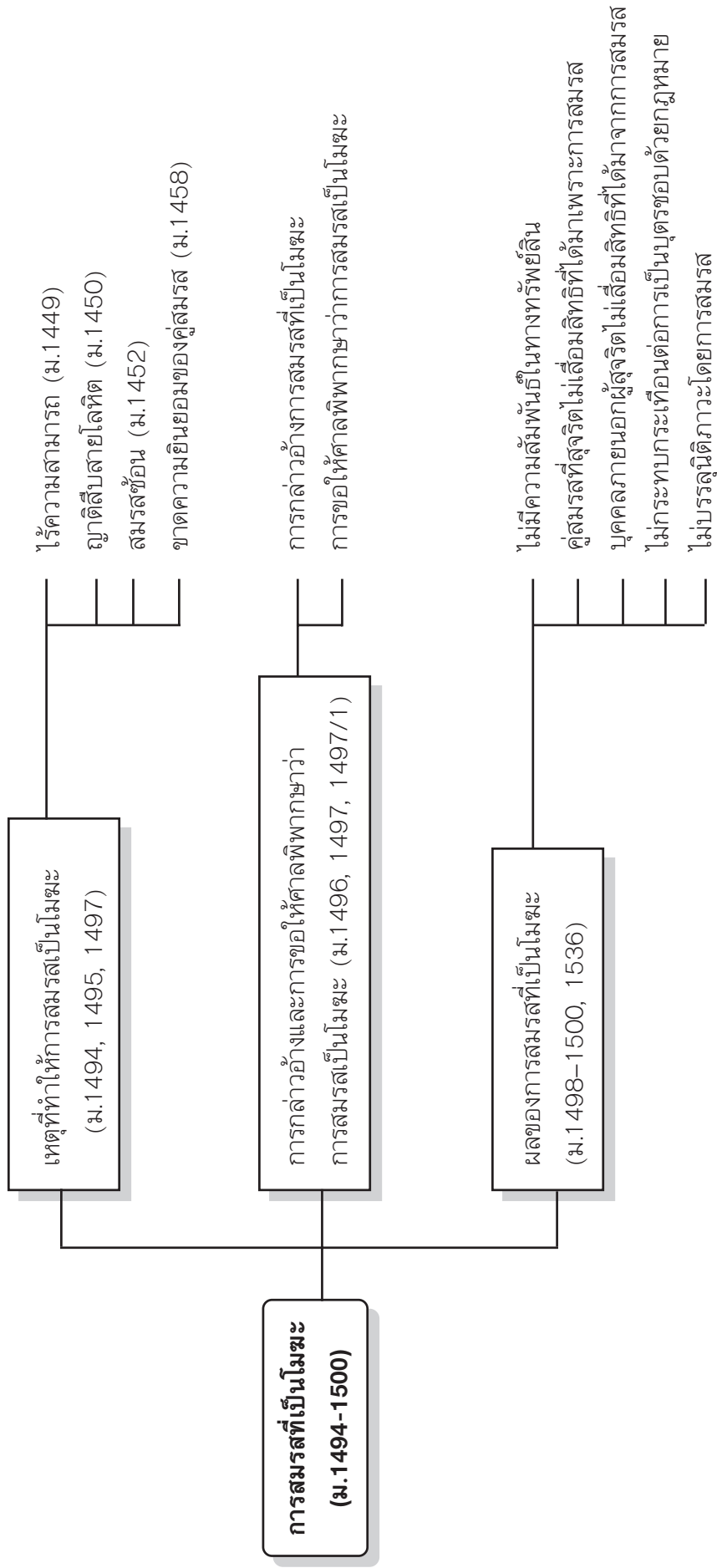


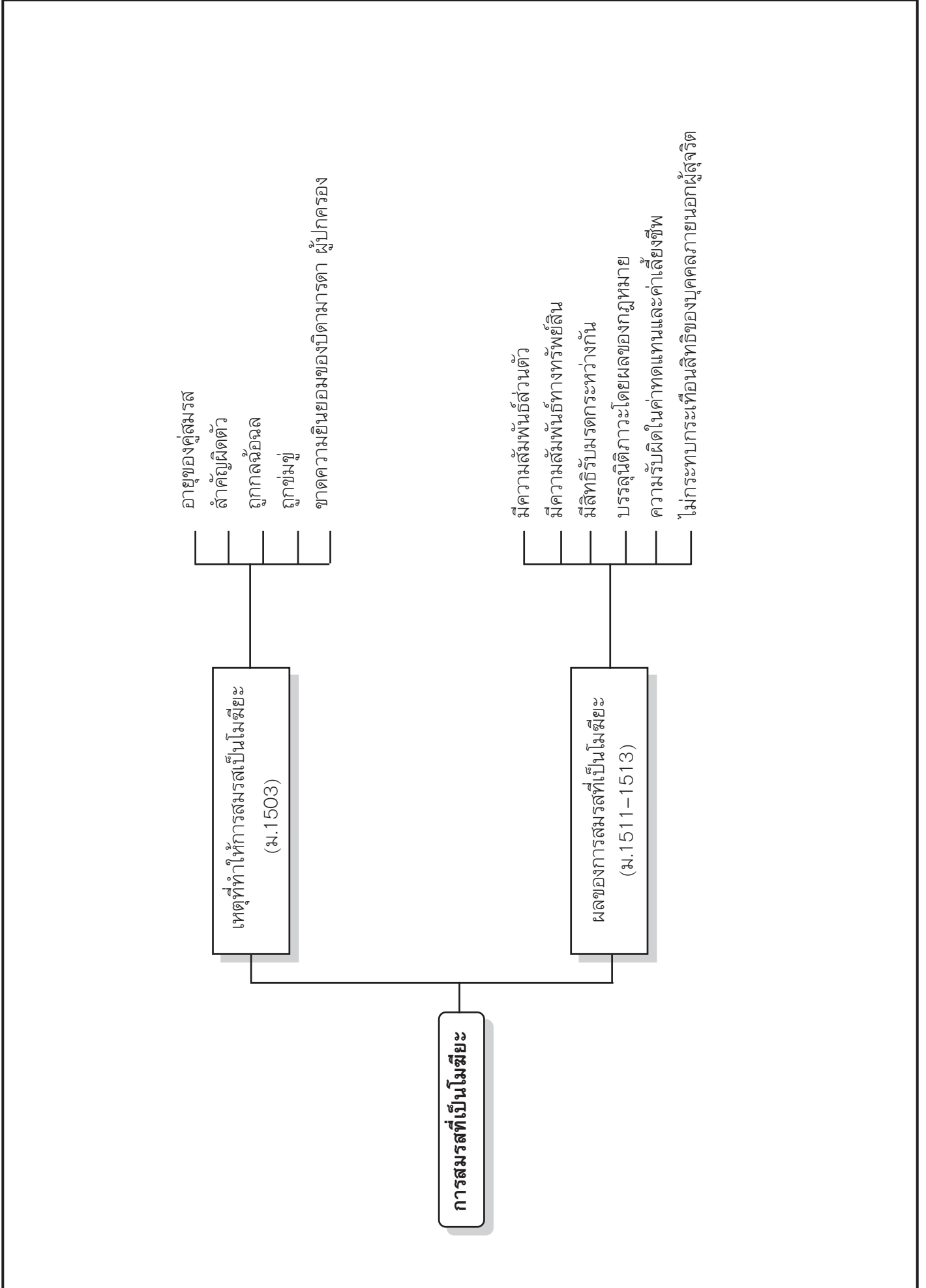






ไต่สวน # 1.7





การสมรสที่เป็นโมฆะ

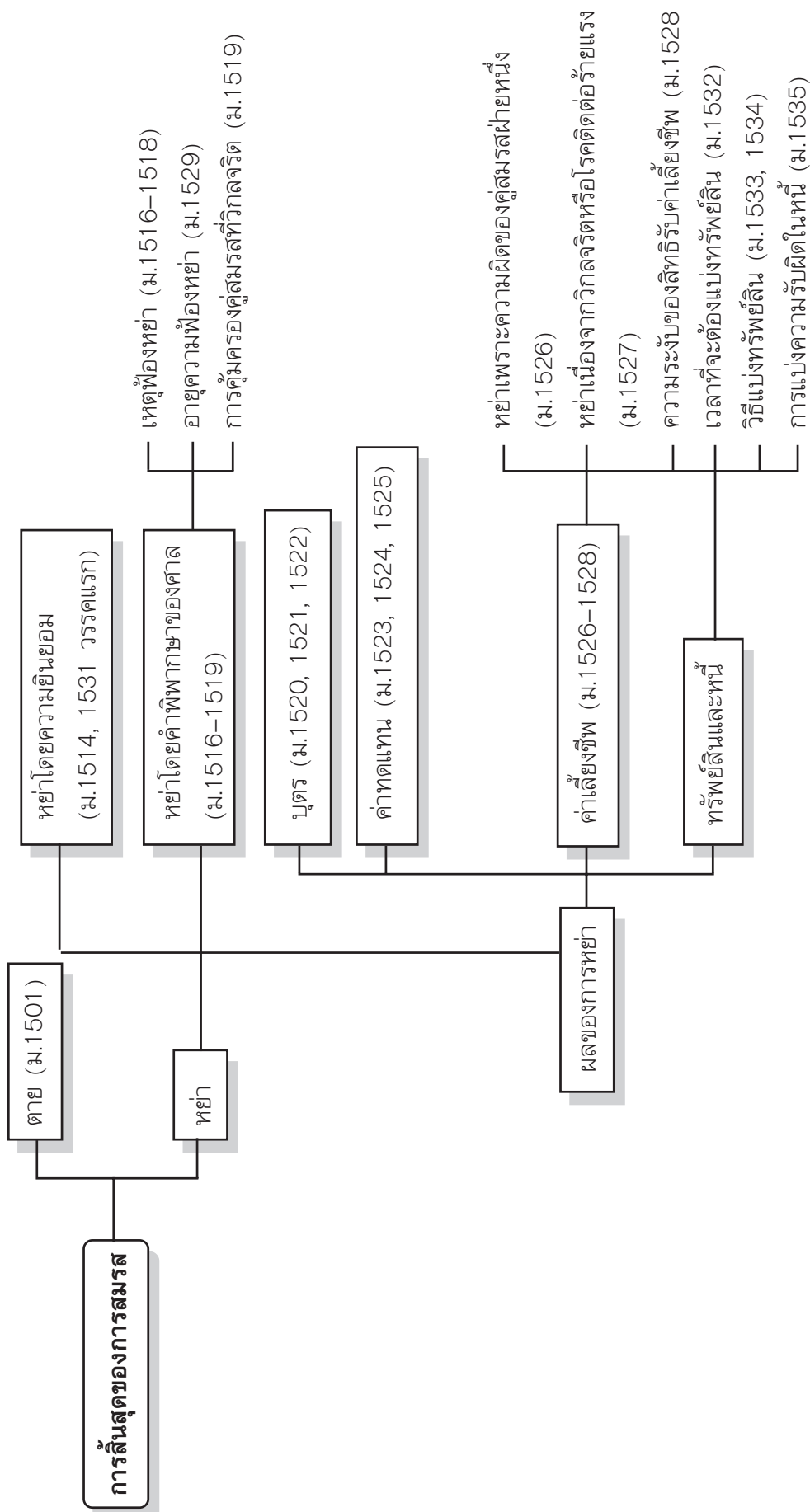
เหตุที่ทำให้การสมรสเป็นโมฆะ (ม.1503)

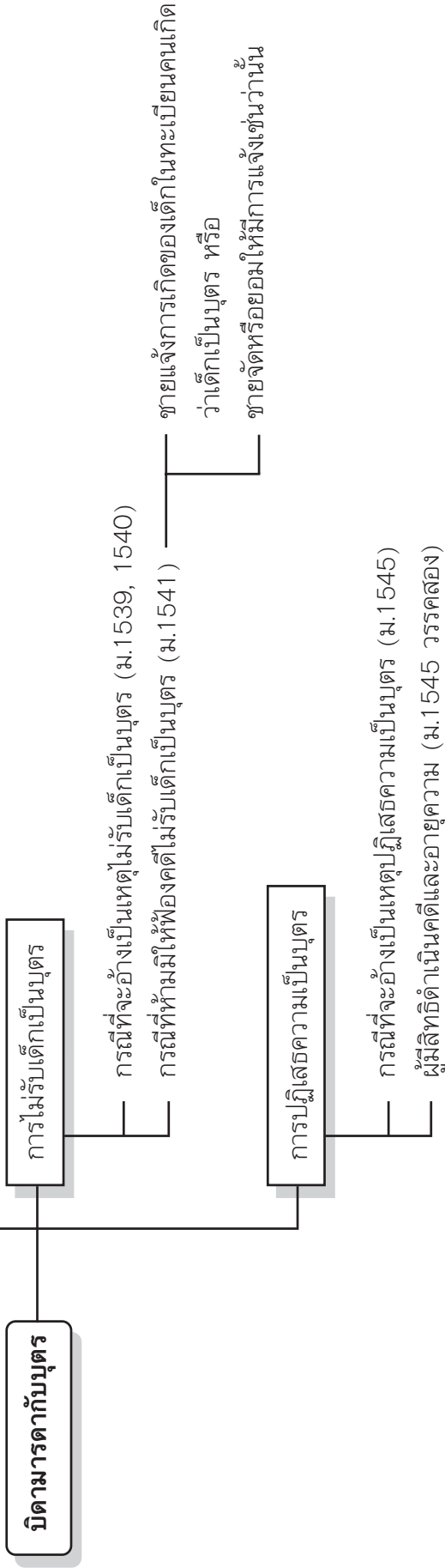
- อายุของคู่สมรส
- ล้าคดีผิดตัว
- ถูกกลั่นแกล้ง
- ถูกข่มขู่
- ขาดความยินยอมของบิดามารดา ผู้ปกครอง

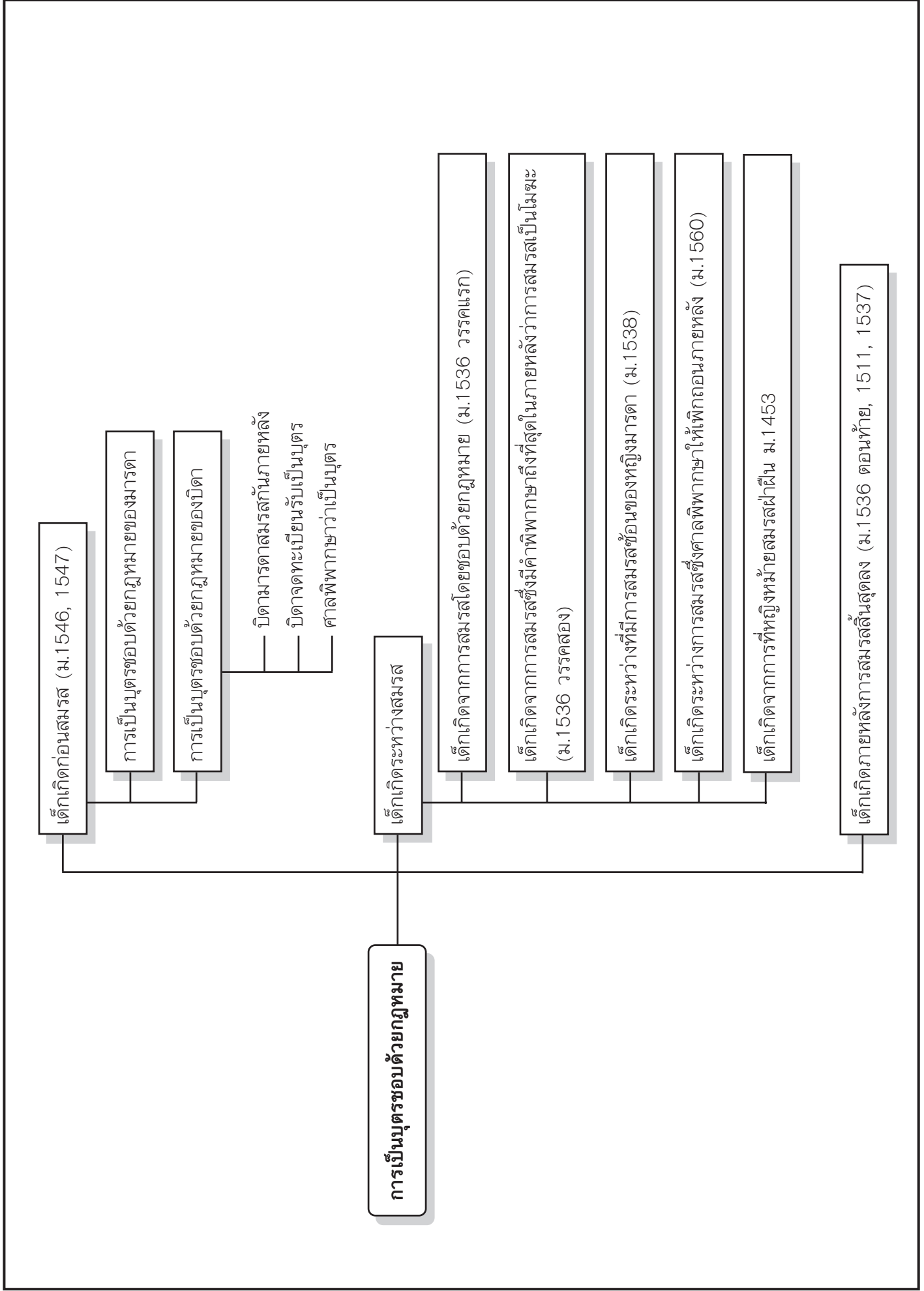
ผลของการสมรสที่เป็นโมฆะ (ม.1511-1513)

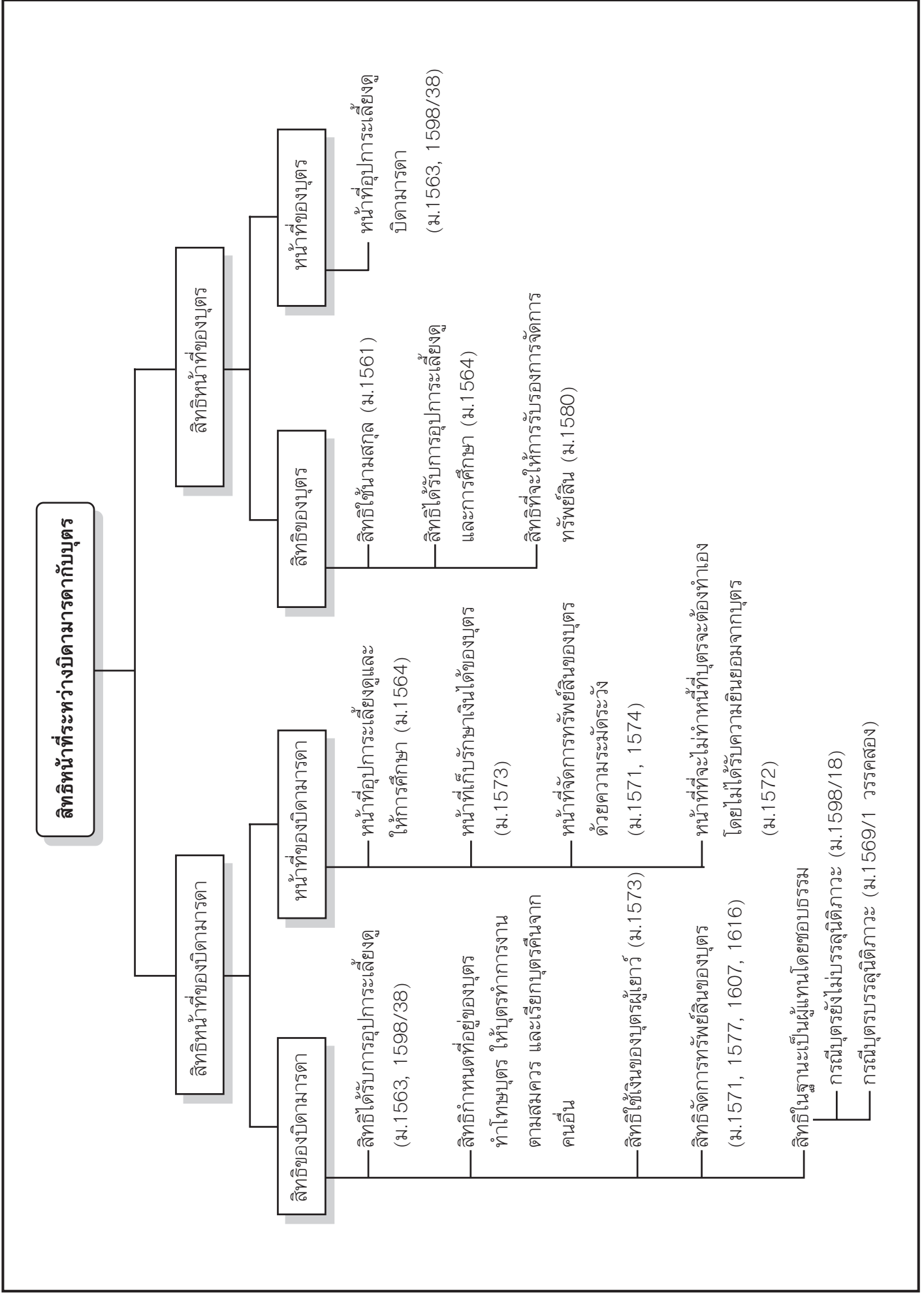
- มีความล้มพันธ์ส่วนตัว
- มีความล้มพันธ์ทางทรัพย์สิน
- สิทธิรับมรดกระหว่างกัน
- บรรลุนิติภาวะโดยผลของกฎหมาย
- ความรับผิดชอบในค่าทดแทนและค่าเลี้ยงชีพ
- ไม่กระทำการกระเทือนสิทธิของบุคคลภายนอกผู้คู่สมรส

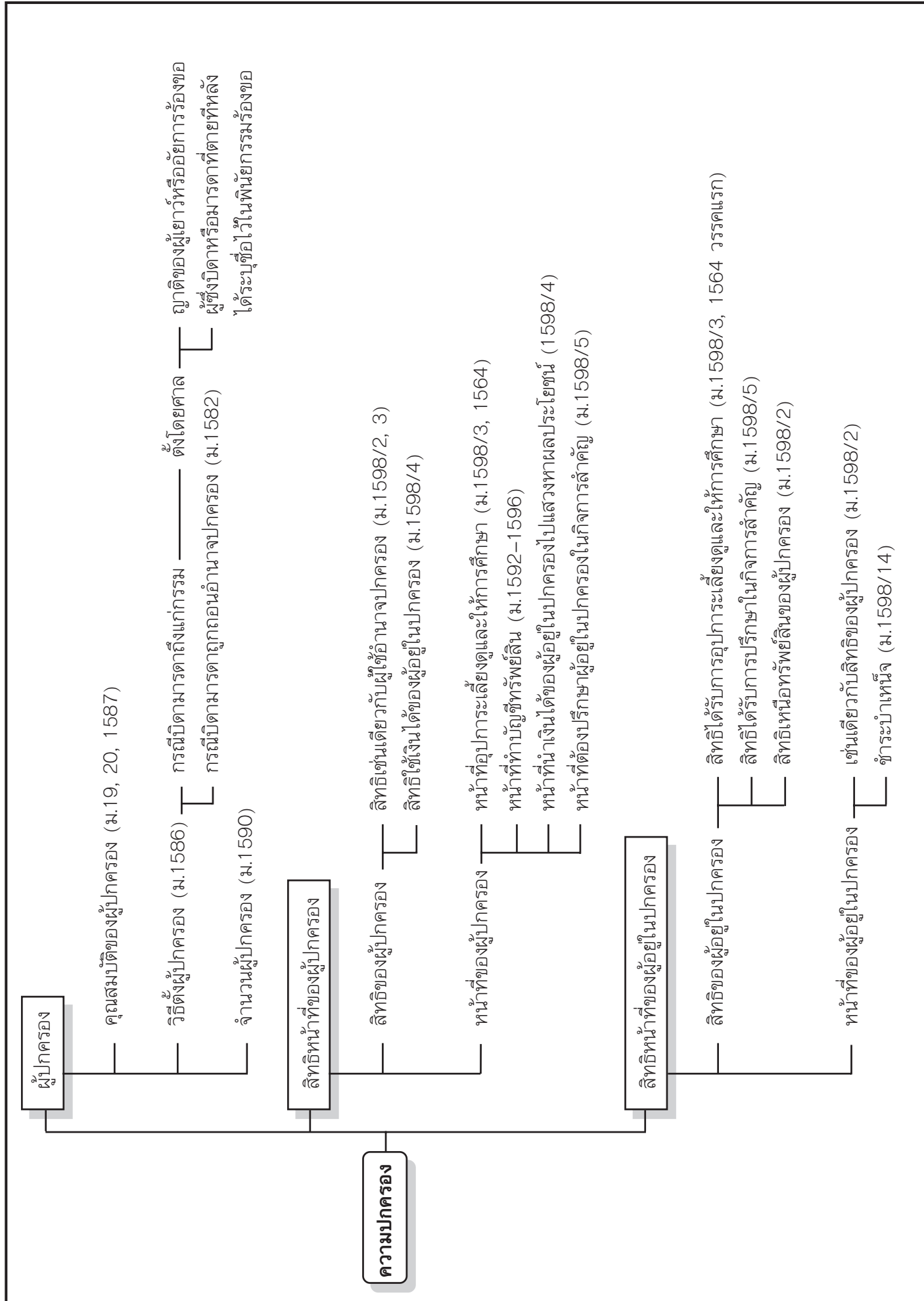
ไสตทัศน์ # 1.9

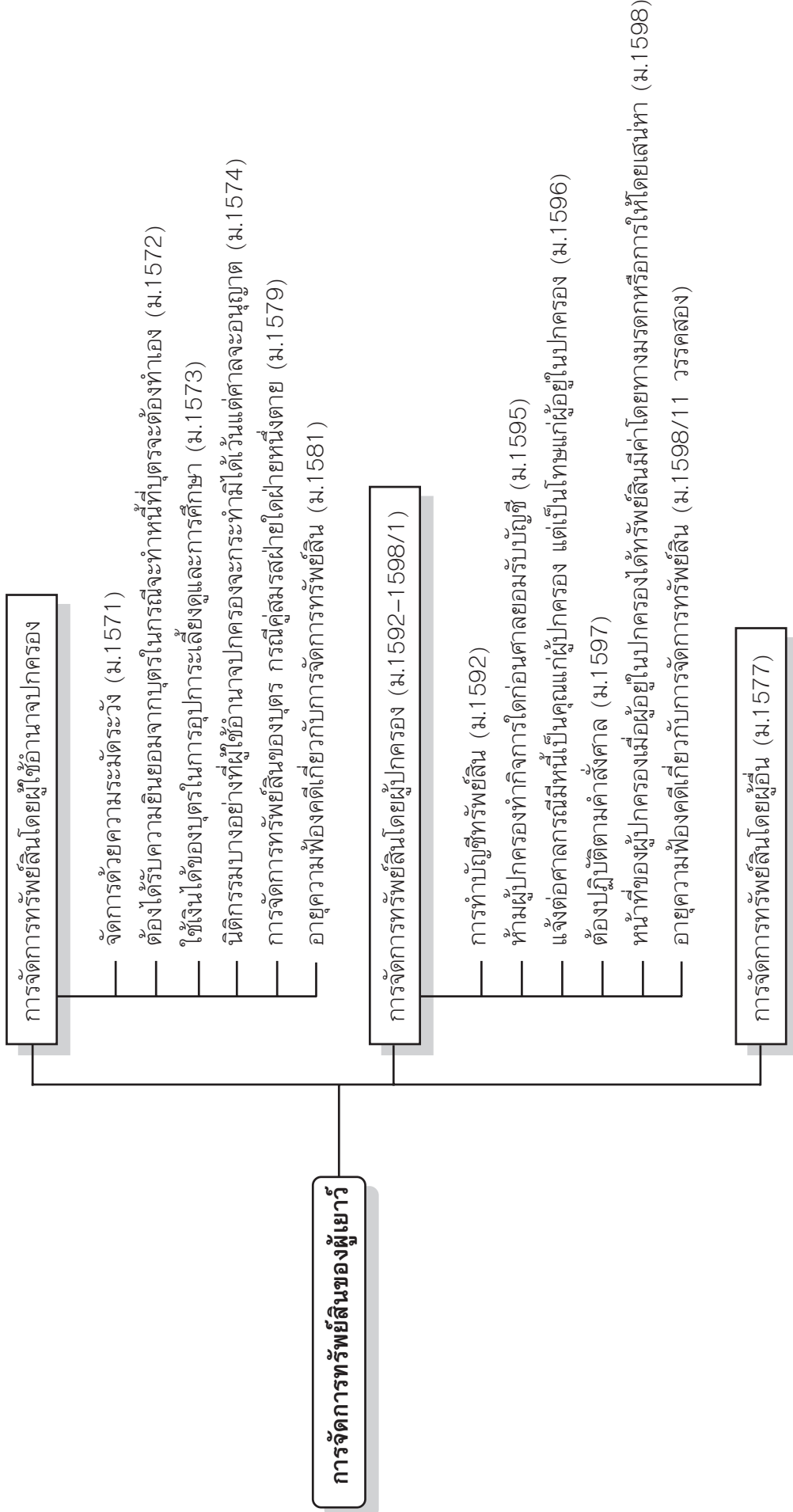


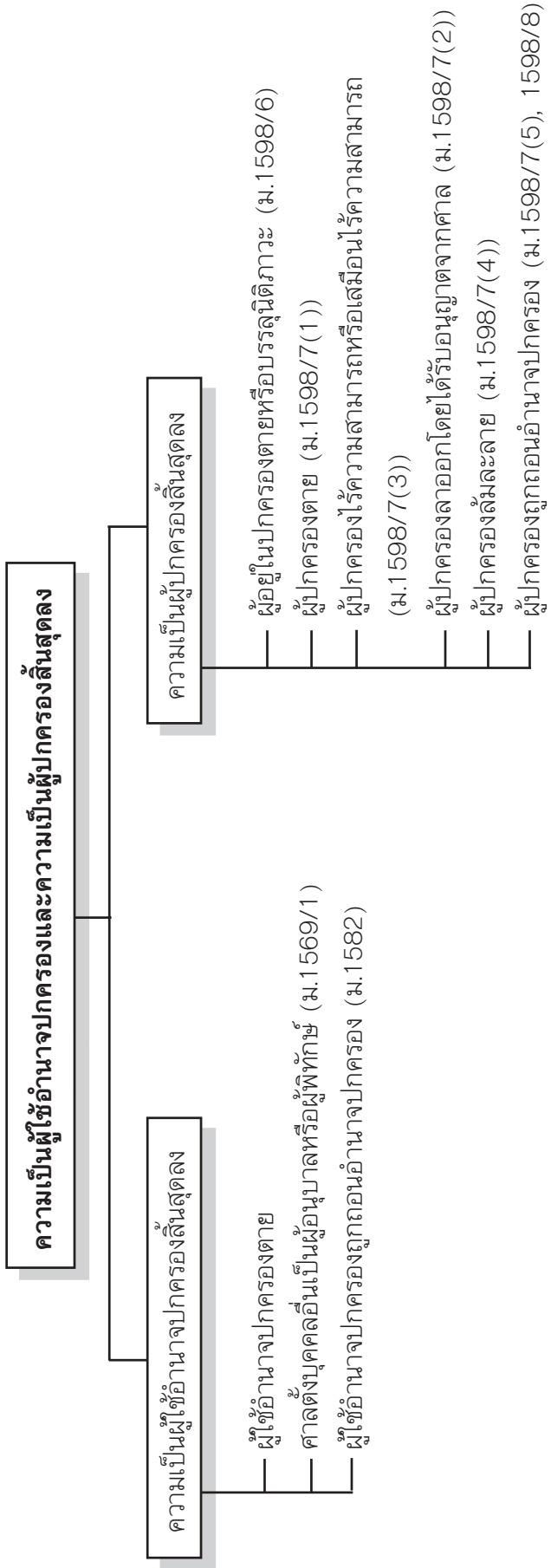


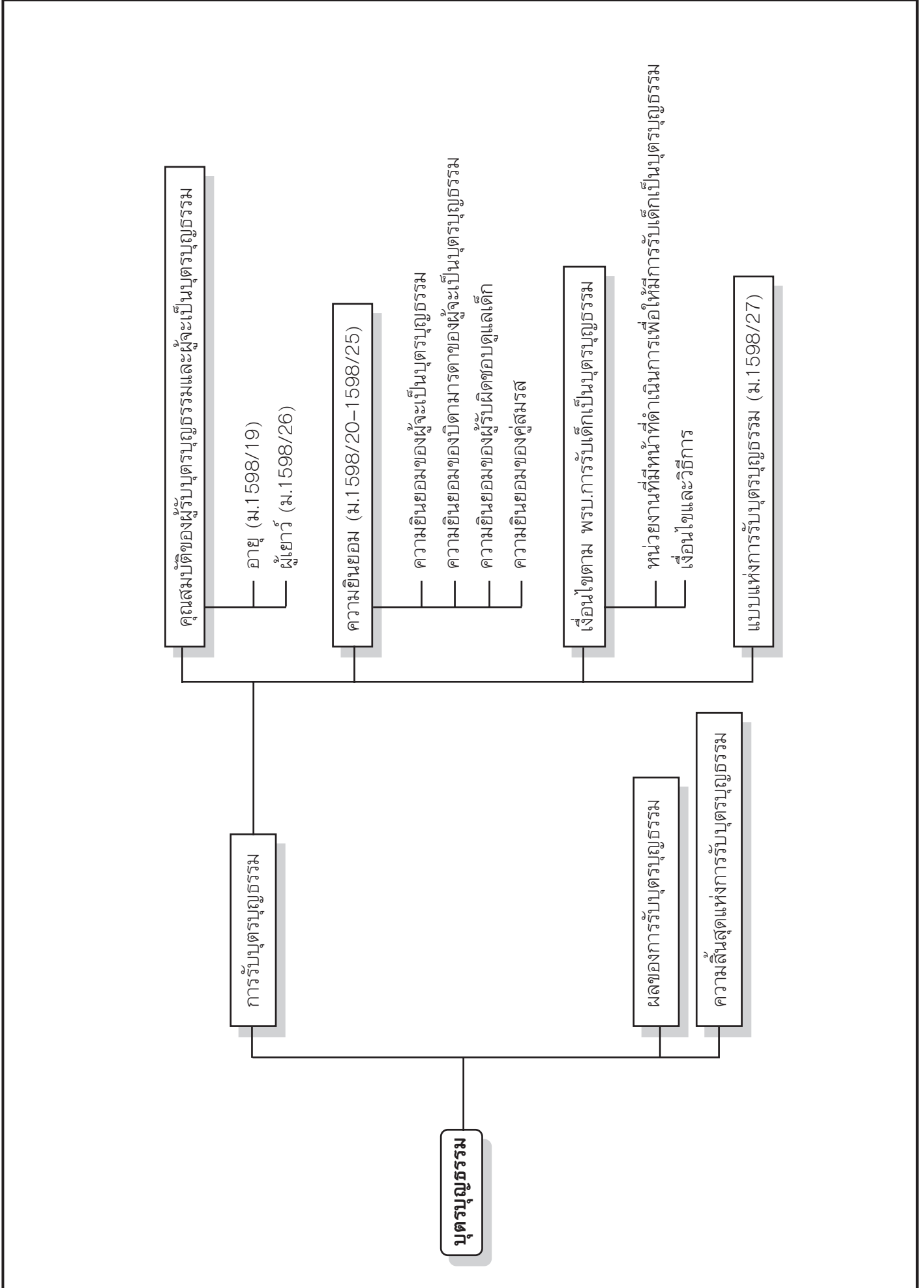




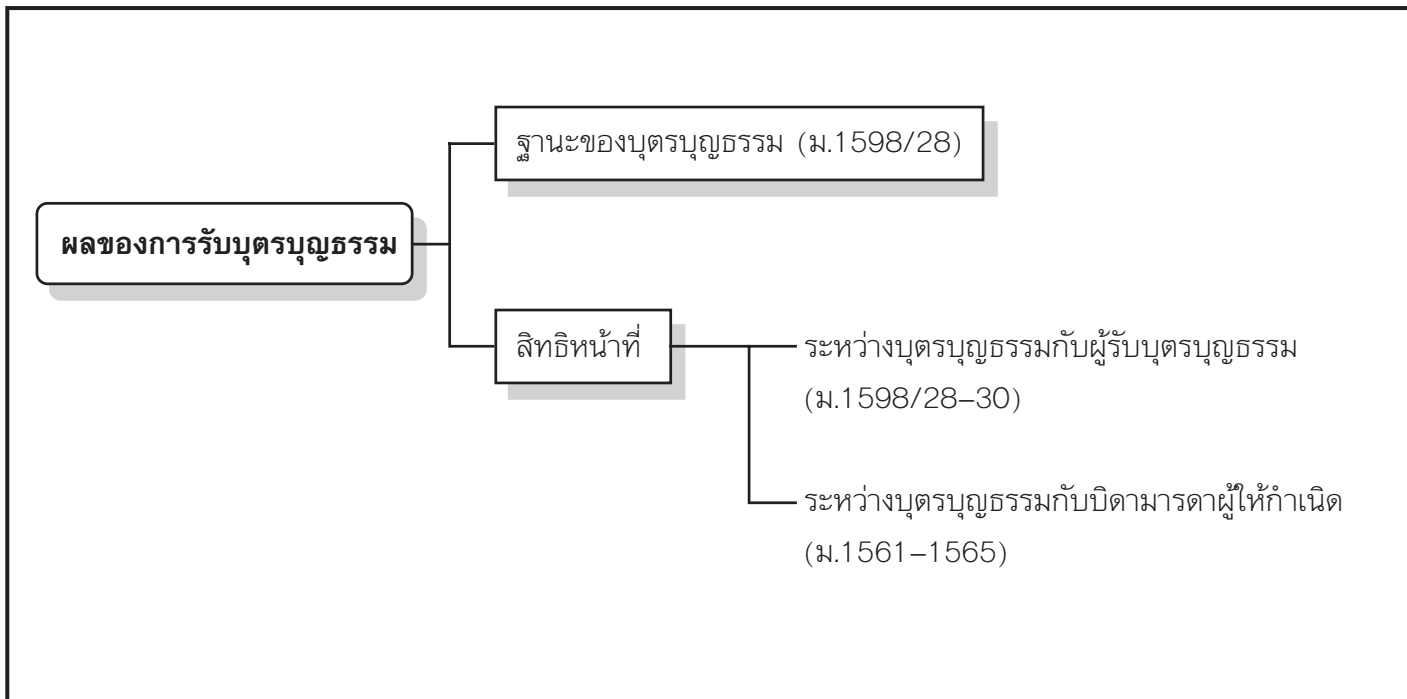




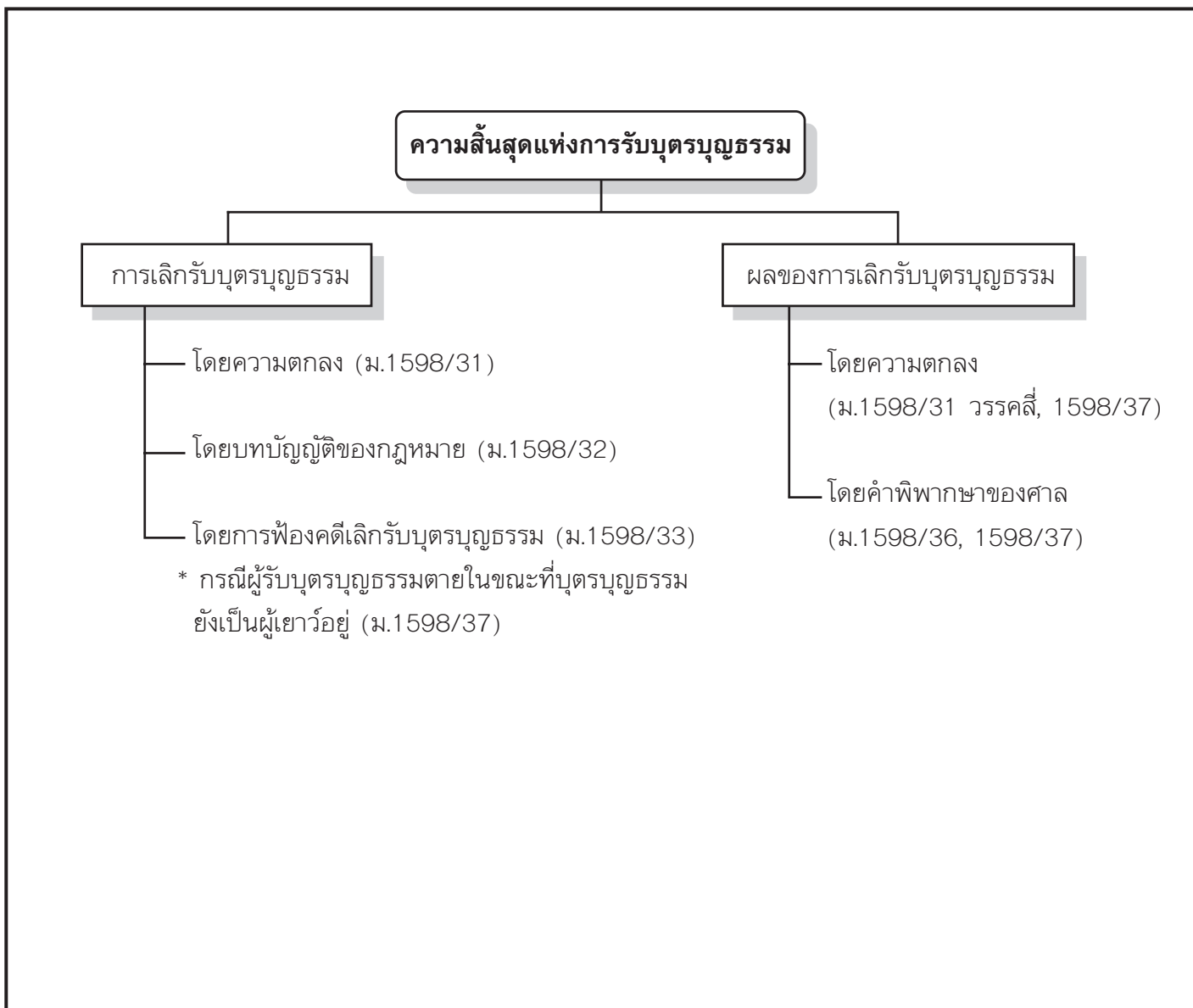




ไต่ตทัศน์ # 1.18



ไต่ตทัศน์ 1.19



ธงคำตอบ

หลักกฎหมาย มาตรา 1437 วรรค 2, 1471(4), 1473, 1474(3), 1476

เงินสดจำนวน 20,000 บาท เป็นของหมั้นที่นายอาณัติให้ไว้แก่นางสุปราณี เงินสดดังกล่าว จึงตกเป็นสิทธิแก่นางสุปราณี (มาตรา 1437 วรรค 2) และเป็นสินส่วนตัวของนางสุปราณี (มาตรา 1471(4))

การที่นางสุปราณีถอนเงินสดจำนวน 20,000 บาท ไปให้นายสนิท เป็นการจัดการสินส่วนตัวซึ่งตน มีอำนาจทำได้โดยลำพัง (มาตรา 1473) นายอาณัติจึงไม่มีทางจะเพิกถอนสัญญาให้โดยเสนาหาได้เลย

ดอกเบี้ยจำนวน 2,200 บาท เป็นสินสมรสเพราะเป็นดอกผลของสินส่วนตัว (มาตรา 1474(3)) เมื่อนำเงินดอกเบี้ยไปซื้อจักรยาน รถจักรยานจึงเป็นสินสมรส การที่นางสุปราณีนำรถจักรยานสินสมรสไปให้นายสมานเช่าโดยนายอาณัติผู้สามีได้ให้ความยินยอมด้วย นายอาณัติไม่มีช่องทางที่จะขอให้ศาลเพิกถอนสัญญาเช่ารถจักรยานได้ เนื่องจากรถจักรยานเป็นสังหาริมทรัพย์ที่ไม่อยู่ในบังคับแห่งมาตรา 1476 วรรคหนึ่ง ที่การจัดการจะต้องได้รับความยินยอมจากคู่สมรสหรือต้องจัดการร่วมกันแต่อย่างใด (มาตรา 1476 วรรคท้าย)

แบบประเมินผลตนเองหลังเรียนครั้งที่ 1

วัตถุประสงค์ เพื่อประเมินความก้าวหน้าในการเรียนรู้ของนักศึกษาเกี่ยวกับเรื่อง การหมั่น การสมรส และการเป็นบิดามารดากับบุตร

คำแนะนำ ขอให้อ่านคำถามต่อไปนี้จะข้อแล้วเขียนเครื่องหมาย (ที่หน้าคำตอบที่นักศึกษาเห็นว่าถูกต้องในกระดาษคำตอบ) นักศึกษามีเวลาทำแบบประเมินผลนี้ 15 นาที

1. หญิงจะทำการหมั้นกับชายได้ต่อเมื่อตนมีอายุเท่าใดเป็นอย่างน้อย
 - ก. 20 ปี
 - ข. 18 ปี
 - ค. 17 ปี
 - ง. 16 ปี
 - จ. 15 ปี

2. สัญญาหมั้นที่กระทำด้วยวาจาจะมีผลอย่างไร
 - ก. เป็นโมฆะ
 - ข. เป็นโมฆียะ
 - ค. ไม่สมบูรณ์
 - ง. ไม่บริบูรณ์
 - จ. สมบูรณ์

3. บุคคลที่สมรสในขณะที่ตนเองเป็นบุคคลวิกลจริตมีผลทำให้การสมรสเป็นอย่างไร
 - ก. เป็นโมฆะ
 - ข. เป็นโมฆียะ
 - ค. ไม่สมบูรณ์
 - ง. ไม่บริบูรณ์
 - จ. สมบูรณ์

4. หญิงหม้ายที่สามีตายและสมรสใหม่ภายในสามร้อยสิบวันนับแต่สามีตาย มีผลทำให้การสมรสเป็นอย่างไร
 - ก. เป็นโมฆะ
 - ข. เป็นโมฆียะ
 - ค. สมบูรณ์
 - ง. ไม่สมบูรณ์
 - จ. ไม่บริบูรณ์

5. ทรัพย์สินใดต่อไปนี้เป็นสินส่วนตัว

- ก. ทรัพย์สินรดกที่ฝ่ายใดฝ่ายหนึ่งได้มาในระหว่างสมรส
- ข. ดอกผลของสินส่วนตัว
- ค. รถยนต์ที่สามีซื้อมาใช้ในครอบครัว
- ง. เงินเดือนของสามี
- จ. รายได้จากร้านค้าที่สามีบริหารประกอบกิจการร่วมกัน

6. หนี้ในข้อใดต่อไปนี้เป็นหนี้ร่วมของสามีและภรรยา

- ก. หนี้ค่ารักษาพยาบาลภรรยา
- ข. หนี้เงินที่สามีกู้มาเพื่อไปเที่ยวต่างประเทศโดยภรรยาไม่ยินยอม
- ค. หนี้ค่าเสียหายที่สามีไปทำละเมิดผู้อื่นในระหว่างสมรส
- ง. หนี้ก่อนสมรสซึ่งภรรยาได้ให้สัตยาบันเมื่อสมรสแล้ว
- จ. หนี้เงินที่ภรรยาไปกู้มาเพื่อลงทุนในร้านตัดเสื้อของตนโดยสามีไม่อนุญาต

7. กรณีใดที่ทำให้การสมรสเป็นโมฆียะ

- ก. ลูกพี่ลูกน้องสมรสกัน
- ข. ลุงสมรสกับหลาน
- ค. คนตาบอดสองข้างสมรสกัน
- ง. ชายหญิงอายุ 18 ปี สมรสกันโดยบิดามารดาไม่ยินยอม
- จ. ชายมีภรรยาอยู่แล้วไปจดทะเบียนสมรสกับหญิงอื่น

8. เด็กที่เกิดหลังจากที่วันนับแต่วันที่การสมรสสิ้นสุดลง จึงจะถือว่าไม่ใช่บุตรของชายผู้เคยเป็นสามีของหญิงนั้น

- ก. หนึ่งร้อยแปดสิบวัน
- ข. หนึ่งร้อยห้าสิบวัน
- ค. สามร้อยวัน
- ง. สามร้อยสิบวัน
- จ. สองร้อยสี่สิบวัน

9. บุคคลใดที่กฎหมายไม่ห้ามผู้สืบสันดานฟ้อง

- ก. บิดามารดา
- ข. ลุงป้าน้าอา
- ค. ปู่ย่า
- ง. ตายาย
- จ. ทวด

เฉลยแบบประเมินผลตนเอง ครั้งที่ 1

เฉลยแบบประเมินผลตนเองก่อนเรียน	เฉลยแบบประเมินผลตนเองหลังเรียน
1. ค	1. ค
2. จ	2. จ
3. ค	3. ก
4. ง	4. ค
5. ข	5. ก
6. ข	6. ก
7. จ	7. ง
8. ง	8. ง
9. ง	9. ข
10. ค	10. จ