



มหาวิทยาลัยสุโขทัยธรรมมาธิราช

กิจกรรมประจำชุดวิชา 97101  
ความรู้ทั่วไปเกี่ยวกับการพิมพ์  
ภาคการศึกษา ภาคต้น/2564

สาขาวิชาวิทยาศาสตร์และเทคโนโลยี

## คำนำ

เนื่องด้วยมหาวิทยาลัยสุโขทัยธรรมมาธิราชมุ่งให้ผู้เรียนและนักศึกษาได้มีส่วนร่วมในกระบวนการศึกษาเล่าเรียนครบวงจร ตั้งแต่ก่อนเรียน ระหว่างเรียน และหลังจากเรียนเสร็จสิ้นไปแล้ว โดยจัดระบบการประเมินครบส่วน ทั้งการประเมินก่อนเรียน ระหว่างเรียน และประเมินผลสุดท้าย

การประเมินกิจกรรม เป็นส่วนหนึ่งของการวัดผลสัมฤทธิ์ทางการเรียนสุดท้าย จึงให้ผู้เรียนและนักศึกษาทำกิจกรรมภาคปฏิบัติตามที่กำหนดให้โดยมีวัตถุประสงค์เพื่อให้ผู้เรียนและนักศึกษามีความสามารถ ดังนี้

1. สรุปหรือประมวลเนื้อหาสาระของเอกสารการสอนทั้งชุดวิชาหรือกลุ่มเนื้อหาในกลุ่มใดกลุ่มหนึ่ง
2. ประยุกต์ความรู้จากเอกสารการสอนเพื่อจัดทำโครงการพัฒนางานอย่างใดอย่างหนึ่งที่นักศึกษาทำ
3. พัฒนาระบบ โครงการ ชิ้นงาน ฯลฯ ตามกระบวนการหรือขั้นตอนที่แสดงไว้ในหน่วยใดหน่วยหนึ่งของเอกสารการสอน

4. คิด วิเคราะห์ นำเสนอข้อมูลและความคิดในเชิงสร้างสรรค์

นอกจากนี้การทำกิจกรรมประจำชุดวิชายังทำให้นักศึกษาได้ศึกษาเอกสารการสอนตั้งแต่ต้นภาคการศึกษา และจากการวิจัยพบว่านักศึกษาที่ทำกิจกรรมจะมีโอกาสสอบผ่านในปลายภาคมากกว่านักศึกษาที่ไม่ทำกิจกรรม คณะกรรมการบริหารชุดวิชา 97101 ความรู้ทั่วไปเกี่ยวกับการพิมพ์ ขอให้นักศึกษาทุกท่านประสบความสำเร็จในการศึกษาชุดวิชานี้ และสามารถนำความรู้ไปเป็นประโยชน์ต่อการดำเนินชีวิต และการทำงานสืบไป

คณะกรรมการบริหาร

ชุดวิชา 97101 ความรู้ทั่วไปเกี่ยวกับการพิมพ์

เกณฑ์การให้คะแนนกิจกรรมจะพิจารณาจากการตอบที่ตรงประเด็นคำถาม การครอบคลุมความถูกต้องของคำตอบ ความชัดเจนของการนำเสนอ ความละเอียดประณีตของชิ้นงาน

มหาวิทยาลัยไม่บังคับให้นักศึกษาทุกคนต้องทำกิจกรรม นำศึกษาอาจเลือกทำหรือไม่ทำก็ได้ โดยการประเมินปลายภาคสำหรับชุดวิชานี้ แบ่งออกเป็น 2 กรณี

กรณีที่ 1 นักศึกษาทำกิจกรรม มหาวิทยาลัยจะแบ่งคะแนนออกเป็น 2 ส่วน ส่วนแรกจากคะแนนสอบปลายภาคคิดร้อยละ 80 และส่วนที่สองจากคะแนนกิจกรรมร้อยละ 20 และคะแนนกิจกรรมจะนำไปใช้ทั้งการประเมินผลสอบไล่และสอบซ่อม นักศึกษาที่มีได้ส่งกิจกรรมในการสอบไล่จะส่งกิจกรรมเพื่อเป็นคะแนนในการสอบซ่อมไม่ได้

กรณีที่ 2 นักศึกษาไม่ทำกิจกรรม มหาวิทยาลัยจะประเมินผลจากการสอบปลายภาคเพียงอย่างเดียว

ในการประเมินผลปลายภาค นักศึกษากลุ่มที่ทำกิจกรรมและไม่ทำกิจกรรมจะต้องประเมินผลโดยใช้ข้อสอบฉบับเดียวกัน นักศึกษากลุ่มที่ทำกิจกรรมมีคะแนนเต็ม 80 คะแนน ส่วนนักศึกษากลุ่มที่ไม่ทำกิจกรรมจะมีคะแนนเต็ม 100 คะแนน สำหรับนักศึกษาที่ทำกิจกรรมมหาวิทยาลัยจะพิจารณาให้นักศึกษาได้ประโยชน์สูงสุด โดยการนำคะแนนสอบปลายภาคของนักศึกษาเพียงอย่างเดียวมาเปรียบเทียบกับความคิดคะแนนสอบปลายภาครวมกับคะแนนกิจกรรม แล้วนำคะแนนส่วนที่มากกว่าไปใช้ในการตัดสินผลการสอบให้กับนักศึกษา ดังตัวอย่างต่อไปนี้

#### ตัวอย่างที่ 1

นักศึกษาได้คะแนนกิจกรรม 18 คะแนน และทำข้อสอบได้ 70 ข้อ

(คิดเป็น  $70 \times 0.66666$  เท่ากับ 46.67 คะแนน)

นักศึกษาจะได้คะแนนกิจกรรมรวมกับคะแนนสอบปลายภาค  $18 + 46.67$  เท่ากับ 64.67

คะแนน

กรณีคิดคะแนนจากการสอบปลายภาคเพียงอย่างเดียว

นักศึกษาจะได้  $70 \times 0.83333$  เท่ากับ 58.33 คะแนน

มหาวิทยาลัยจะเลือกให้นักศึกษาได้คะแนน 64.67 คะแนน

#### ตัวอย่างที่ 2

นักศึกษาได้คะแนนกิจกรรม 13 คะแนน และทำข้อสอบได้ 92 ข้อ

(คิดเป็น  $92 \times 0.66666$  เท่ากับ 61.33 คะแนน)

นักศึกษาจะได้คะแนนกิจกรรมรวมกับคะแนนสอบปลายภาค  $13 + 61.00$  เท่ากับ 74.33

คะแนน

กรณีคิดคะแนนจากการสอบปลายภาคเพียงอย่างเดียว

นักศึกษาจะได้  $92 \times 0.83333$  เท่ากับ 76.67 คะแนน

มหาวิทยาลัยจะเลือกให้นักศึกษาได้ 76.67 คะแนน

## 2. การส่งกิจกรรมประจำชุด

ให้นักศึกษาดำเนินการดังนี้

1. กรอกข้อมูลและระบายรหัสประจำตัวนักศึกษา รหัสชุดวิชา รหัสจังหวัดให้ครบถ้วนด้วยดินสอ 2B ลงในแบบกรอกคะแนน (สีส้ม) **ตามตัวอย่างในแบบกรอกคะแนน**
2. ให้นักศึกษาระมัดระวังอย่าให้แบบกรอกคะแนนฉีกขาด ในกรณีที่ทำแบบกรอกคะแนนฉีกขาดหรือสูญหาย ให้นักศึกษาเขียนชี้แจงมาพร้อมกับกิจกรรมที่ส่งไปยังมหาวิทยาลัย โดยไม่ต้องถ่ายเอกสารเพราะเครื่องอ่านจะไม่อ่านเอกสารที่มาจากเครื่องถ่ายเอกสาร
3. ให้นักศึกษาส่งกิจกรรมประจำชุดวิชาฉบับจริงไปยังมหาวิทยาลัย และสำเนากิจกรรมที่ทำเสร็จแล้วไว้ 1 ชุด ไว้เป็นหลักฐาน
4. การส่งกิจกรรมประจำชุดวิชาภายในวันที่ 15 กันยายน – 30 ตุลาคม 2564
5. ให้จัดทำหน้าปกรายงานให้มีข้อความตามตัวอย่างที่แนบมา
6. ส่งกิจกรรมที่ทำเสร็จเรียบร้อยแล้วพร้อมแบบกรอกคะแนนด้วยตนเอง ณ สำนักบริการการศึกษา มหาวิทยาลัยสุโขทัยธรรมาธิราช หรือส่งทางไปรษณีย์ลงทะเบียน โดยเจ้าหน้าที่ของดังนี้

ศูนย์บริการการสอนทางไปรษณีย์

สำนักบริการการศึกษา

มหาวิทยาลัยสุโขทัยธรรมาธิราช

ตำบลบางพูด อำเภอปากเกร็ด

จังหวัดนนทบุรี 11120

(กิจกรรมประจำชุด 97101 ความรู้ทั่วไปเกี่ยวกับการพิมพ์ สาขาวิชาวิทยาศาสตร์และเทคโนโลยี)

ในกรณีที่ส่งทางไปรษณีย์ให้เก็บสลิปหรือต้นข้าวการส่ง และถ่ายเอกสารกิจกรรมที่ส่งไปมหาวิทยาลัยไว้เป็นหลักฐาน ในการส่งกิจกรรมทุกชิ้น นักศึกษาจะต้องจัดทำหน้าปกรายงาน (ปรากฏในท้ายกิจกรรม)

6. นักศึกษาสามารถตรวจสอบว่าสำนักบริการการศึกษาได้รับกิจกรรมที่นักศึกษาส่งไปแล้วหรือยัง โดยโทรศัพท์สอบถามหมายเลข 0-2982-9633 หรือโทรศัพท์ติดต่อสำนักบริการการศึกษา หมายเลข 0-2-504-7621 หรือ โทรศัพท์ติดต่อศูนย์สารสนเทศ หมายเลข 0-2503-3545-8 และ หมายเลข 0-2504-7191, 0-2504-7193 โทรสาร 0-2503-3546 โทรศัพท์ฝากข้อความนอกวัน-เวลาราชการ (ตลอด 24 ชั่วโมง) หมายเลข 0-2504-7191, 0-2504-7191 E-mail : [ic.proffice@stou.ac.th](mailto:ic.proffice@stou.ac.th)















ข้อ 2 จากบรรจุกฎเกณฑ์ที่กำหนดให้ 2 แบบ คือ แบบ ก ขวดฝาปั๊ม และ แบบ ข หลอดบีบ ให้นักศึกษา  
เลือกบรรจุกฎเกณฑ์แบบใดแบบหนึ่ง สำหรับบรรจุเจลแอลกอฮอล์ล้างมือ ในช่วงสถานการณ์ COVID 19  
แล้วตอบคำถามต่อไปนี้ (ครอบคลุมเนื้อหาหน่วยที่ 3, 4, 10 และ 11 ) คะแนนเต็ม 40 คะแนน ข้อละ  
10 คะแนน













### 3.2 หน่วยที่ 7 การพิมพ์พื้นราบ (10 คะแนน)

จงสรุปประเภทของแม่พิมพ์ออฟเซตลิโทกราฟีทั้งแบบใช้น้ำและแบบไร้น้ำให้เป็นแผนภูมิ







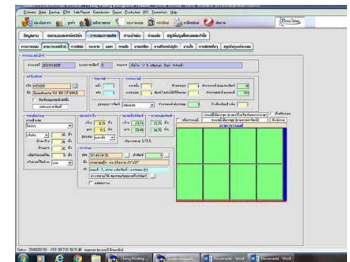






หน่วยที่ 13 เทคโนโลยีสารสนเทศในอุตสาหกรรมการพิมพ์ (10 คะแนน)

4.2 เทคโนโลยีสารสนเทศมีบทบาทสำคัญต่อการจัดการการผลิตใน  
กระบวนการผลิตสิ่งพิมพ์อย่างมาก จงอธิบายการใช้เทคโนโลยีสารสนเทศ  
ใน ระบบประเมินราคาส่งพิมพ์ มาพอสังเขป











○ น้อยที่สุด      ○ น้อย      ○ ปานกลาง      ○ มาก      ○ มากที่สุด

5. นักศึกษาคิดว่าการจัดการเรียนการสอนในชุดวิชานี้ควรปรับปรุงในเรื่องใด โปรดระบุ

รายการสื่อ	เรื่องที่ต้องปรับปรุง
เอกสารการสอน	
แบบฝึกปฏิบัติชุดวิชา	
วีรดิ	
กิจกรรมประจำชุดวิชา	
อื่นๆ โปรดระบุ	

ขอขอบคุณที่ให้ข้อมูล



## หน้าปกรายงาน

กิจกรรมประจำชุดวิชา

97101 ความรู้ทั่วไปเกี่ยวกับการพิมพ์

ภาคการศึกษา ภาคต้น/2564

สาขาวิชาวิทยาศาสตร์และเทคโนโลยี

ชื่อนักศึกษา.....

รหัสประจำตัวนักศึกษา

--	--	--	--	--	--	--	--	--	--	--	--	--	--	--	--	--	--	--	--

ที่อยู่ .....

.....

โทรศัพท์ (ถ้ามี) .....

ข้าพเจ้าขอยอมรับการตัดสินผลคะแนนภาคปฏิบัติจากผู้ประเมินเป็นที่สุด

ลงชื่อ.....

(.....)

